

Secteur public *Area pubblica*

GIFAS
ELECTRIC



QUALITÉ AVEC SYSTÈME

QUALITÄT MIT SYSTEM



Contenu

Depuis sa création, GIFAS est un fournisseur de produits de haute qualité et de solutions sur mesure pour une utilisation dans le secteur public. Nos produits sont synonymes de durabilité et de longévité dans les conditions les plus difficiles.

Les produits GIFAS garantissent que l'électricité est disponible rapidement et facilement dans toutes les zones publiques. Il s'agit notamment des stades de sport, des places de marché, des centres commerciaux et bien d'autres encore.

Cette brochure vous donne un aperçu de nos différentes solutions de produits. Nous servons nos clients au niveau international – les principaux marchés sont la Suisse, l'Autriche, l'Allemagne, l'Italie, les pays scandinaves et les pays du CCG.

Distributions électriques souterraines	Pages	4-9
– Centre commercial	Page	4
– Stade	Page	5
– Foire	Page	6
– Place de marché	Page	7
– Port	Page	8
– Utilisation élevée (PIAZZA)	Page	9
Armoires de distribution encastrées	Page	10
Armoires de distribution apparentes	Page	11
Piliers d'énergie	Pages	12-13
Applications d'éclairage	Pages	14-19

Contenuto

Fin dalla sua fondazione, GIFAS è stato un fornitore di prodotti di alta qualità e soluzioni su misura per aree pubbliche. I nostri prodotti sono sinonimo di durata e longevità nelle condizioni più difficili.

I prodotti GIFAS assicurano che l'elettricità sia rapidamente e facilmente disponibile in tutte le aree del pubblico. Tra queste stadi sportivi, mercati, centri commerciali e molto altro.

Questo opuscolo offre una panoramica approssimativa delle nostre diverse soluzioni di prodotti. Serviamo i nostri clienti a livello internazionale – i mercati principali sono Svizzera, Austria, Germania, Italia, i paesi scandinavi e gli stati GCC.

Distribuzione elettrica a scomparsa	Pagine	4-9
– Centro commerciale	Pagina	4
– Stadio	Pagina	5
– Esposizioni	Pagina	6
– Mercato	Pagina	7
– Porto	Pagina	8
– Elevate sollecitazioni (PIAZZA)	Pagina	9
Quadro sotto muro	Pagina	10
Quadro da parete	Pagina	11
Colonnina d'energia elettrica	Pagine	12-13
Applicazioni di luce	Pagine	14-19







Centre commercial

Les boîtes de sol de GIFAS sont disponibles en différents modèles. L'équipement peut être configuré librement et peut inclure des unités combinant électricité, connexions de données, eau et air comprimé.

Elles peuvent être utilisées dans différentes zones des centres commerciaux. Par exemple, également pour le raccordement de kiosques, de stands de vente temporaires et autres.



Centro commerciale

La distribuzione elettrica a scomparsa di GIFAS è disponibile in vari design. L'apparecchiatura è liberamente configurabile e può includere unità combinate con elettricità, connessioni dati, acqua e aria compressa.

Si può utilizzare in diverse zone nei centri commerciali. Per esempio, si possono utilizzare anche per collegare chioschi, stand di vendita temporanei, ecc.





Stade

La polyvalence des boîtes de sol en fait la solution parfaite pour les sites sportifs et événementiels.

Pour la retransmission d'événements sportifs, il est souvent nécessaire de disposer de connexions d'alimentation et de données qui peuvent être rangées de manière compacte et sûre dans le sol grâce à des boîtes de sol et ne présentent donc aucun risque de trébuchement.

Le couvercle peut être rempli avec de l'herbe, du caoutchouc et d'autres matériaux.



Stadio

La convertibilità della distribuzione elettrica a scomparsa la rende la soluzione perfetta nei luoghi dedicati a sport ed eventi.

Per la trasmissione di eventi sportivi, sono spesso necessari collegamenti elettrici e di dati, che possono essere uniti in modo compatto e sicuro nel terreno con distribuzione elettrica a scomparsa e quindi non costituiscono un pericolo di inciampo.

Inoltre, il coperchio pavimentabile consente la copertura con erba, rivestimenti in gomma e altri materiali.

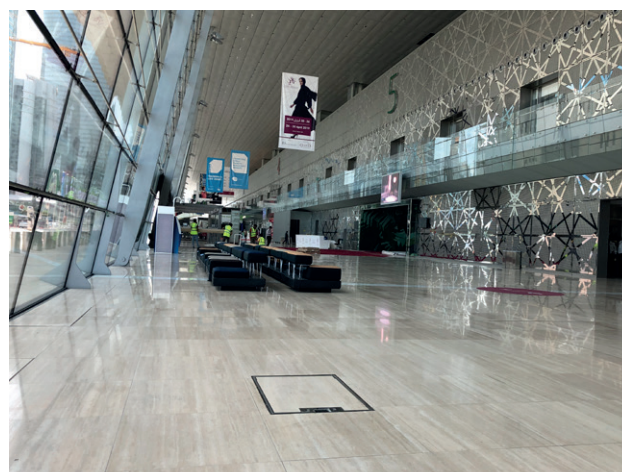




Foire

Dans les halls d'exposition, il est extrêmement important de fournir de l'électricité à un maximum d'endroits différents et, en même temps, de rendre la zone d'exposition aussi modifiable que possible sans obstacles.

Les boîtes de sol sont donc une solution parfaite pour accueillir différentes connexions combinées dans le sol. En outre, des éléments intelligents de facturation de l'énergie peuvent également être intégrés dans le distributeur de courant, ce qui simplifie l'opération de mesure.



Esposizioni

Nei padiglioni espositivi, è estremamente importante fornire elettricità nel maggior numero possibile di postazioni diverse e allo stesso tempo permettere un'area espositiva convertibile senza ostacoli.

La distribuzione elettrica a scomparsa è quindi una soluzione perfetta per alloggiare diversi collegamenti combinate nel pavimento. Inoltre, elementi di fatturazione intelligente dell'energia che semplificano la gestione fieristica possono anche essere integrati nel quadro di distribuzione.





Place de marché

L'application la plus courante des boîtes de sol de GIFAS à ce jour est celle des marchés. On trouve notamment de tels distributeurs GIFAS en Suisse, en Scandinavie et aux Émirats arabes unis.

Cette solution est si populaire qu'elle est très appréciée des urbanistes et des architectes, entre autres. La polyvalence des boîtes de sol combinée à la configuration libre, aux couvercles remplissables et aux différentes classes de charge garantit leur utilisation sur tous les marchés. Même si la place est utilisée uniquement par des piétons, des voitures ou des camions.



Mercato

L'applicazione più comune della distribuzione elettrica a scomparsa GIFAS è ancora nei mercati. Tra gli altri, tali quadri di distribuzione GIFAS si trovano in Svizzera, in Scandinavia e negli Emirati Arabi Uniti.

La soluzione è così popolare che è molto apprezzata da urbanisti e architetti, tra gli altri. La versatilità della distribuzione elettrica a scomparsa grazie alla configurazione libera, le coperture pavimentabili e le diverse classi di carico garantiscono il loro utilizzo in qualsiasi piazza del mercato, sia che la piazza venga attraversata solo da pedoni che da auto o camion.





Port

Les boîtes de sol sont idéales pour la zone portuaire. D'une part, la solution convainc par son design discret - le couvercle remplissable permet d'intégrer parfaitement le distributeur dans les jetées en bois ou autres amarrages de bateaux.

D'autre part, une solution peut également être proposée dans ce cas au moyen de différentes classes de charge, ce qui convient aux petits amarrages ou aux ports de marchandises.



Porto

La distribuzione elettrica a scomparsa è ideale nel settore portuale. Da un lato, la soluzione è convincente per il suo design discreto – il coperchio pavimentabile consente di integrare perfettamente il quadro di distribuzione in pontili di legno o altri ormeggi per barche.

D'altra parte, anche qui si può offrire una soluzione con diverse classi di carico, che è adatta a piccoli pontili o a porti di carico.

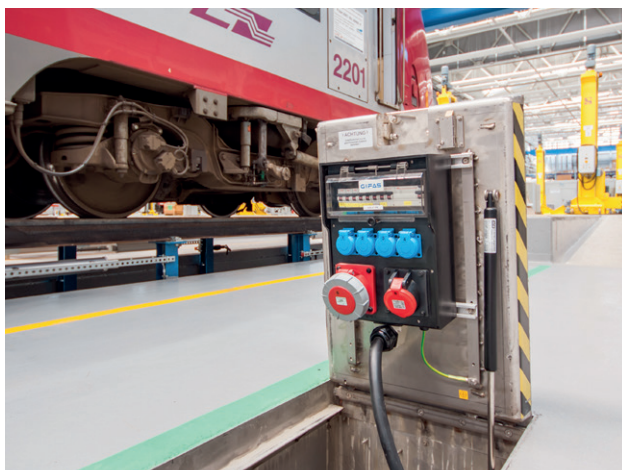




Utilisation élevée

Grâce à des classes de charge allant jusqu'à 40 tonnes (D400), différents boîtes de sol conviennent aux endroits particulièrement exigeants tels que les ports de marchandises, les hangars d'aéroport ou les halls de production.

Les clapets de sortie de câbles permettent de fermer les boîtes de sol en cours d'utilisation et ne représentent pas un risque de trébuchement.



Elevata sollecitazioni

Varie distribuzioni elettriche a scomparsa sono adatte a luoghi particolarmente esigenti come porti di carico, hangar aeroportuali o capannoni di produzione grazie alle classi di carico fino a 40t (D400).

Gli sportelli di uscita del cavo assicurano che distribuzioni elettriche a scomparsa possano essere chiuse anche durante l'uso e non costituiscano un pericolo di inciampo.





Armoires de distribution encastrées

Avec nos armoires de distribution encastrées/apparentes, associées aux combinaisons d'appareils de commutation en butyl-caoutchouc pour le boîtier accueillant les composants électrotechniques, nous vous offrons une solution de distribution de courant répondant aux exigences les plus strictes.

La distribution peut être encastrée dans une niche murale (montage encastré) et est également disponible en version montage en surface.

Nous attachons une grande importance à la stabilité mécanique et à la sécurité électrique.



Quadro sotto muro

Con i nostri quadri di distribuzione elettrica sotto muro/sopra muro, uniti a combinazioni delle componenti in gomma dura come corpo esterno per i componenti elettrotecnici, ottenete una distribuzione di corrente capace di soddisfare le esigenze più sofisticate.

La distribuzione può essere incassata in nicchie del muro (UP) ed è disponibile anche in versione AP.

Diamo grande importanza alla stabilità dei modelli in termini meccanici e alla sicurezza elettrica.





Armoires de distribution apparentes

Quadro da parete

Armoires de distribution apparentes

Avec nos armoires de distribution encastrées/apparentes, associées aux combinaisons d'appareils de commutation en butyl-caoutchouc pour le boîtier accueillant les composants électrotechniques, nous vous offrons une solution de distribution de courant répondant aux exigences les plus strictes.

La distribution peut être montée sur les murs (AP) et est également disponible en version encastrée.

Nous attachons une grande importance à la stabilité mécanique et à la sécurité électrique.



Quadro da parete

Con i nostri quadri di distribuzione elettrica sotto muro/sopra muro, uniti a combinazioni delle componenti in gomma dura come corpo esterno per i componenti elettrotecnici, ottenete una distribuzione di corrente capace di soddisfare le esigenze più sofisticate.

La distribuzione può essere montata a parete (AP) ed è disponibile anche in versione da incasso.

Diamo grande importanza alla stabilità dei modelli in termini meccanici





Piliers d'énergie

Si une quantité trop élevée de câbles, distributions électriques et de tambours de câble rendent un travail efficace et sûr impossible alors il est temps de changer cela.

Dans de telles situations des solutions fonctionnelles, esthétiques et économiques sont nécessaires.

Une colonne d'énergie: une variante dans laquelle est installée une colonne d'où provient tout ce qui est nécessaire, comme l'électricité ou l'air.



Colonnina d'energia elettrica

Quando troppi cavi, distribuzioni elettriche e avvolgicavi rendono difficile lavorare in modo efficiente e sicuro, allora è tempo di cambiare!

In tali situazioni ci vogliono soluzioni convincenti sul piano funzionale, estetico ed economico.

Una colonnina di energia elettrica: una variante in cui è installata una colonna da cui arriva tutto il necessario, come l'elettricità o l'aria.





Piliers d'énergie

Avantages

- courant disponible partout et rapidement
- pas de traînée de câble, pas de risque de chute
- pas d'installation provisoire onéreuse
- haute sécurité, malgré une manutention simple
- protection contre le vandalisme grâce au couvercle verrouillable (en partie aussi lors de l'utilisation)
- sans maintenance, très peu de frais d'exploitation



Colonnina d'energia elettrica

Vantaggi

- corrente disponibile rapidamente in qualsiasi momento
- niente cavi sparsi qua e là, nessun pericolo di inciampare
- non sono più necessarie dispendiose installazioni provvisorie
- massima sicurezza pur con la massima semplicità d'uso
- costi di gestione minimi in quanto minima è la manutenzione necessaria
- struttura robusta, anche contro atti vandalici





LaneLED INOX42

Mains courantes à éclairage LED:
une sécurité accrue dans un design élégant

En tant que fabricant réputé d'éclairages de secours en technologie LED pour tunnels routiers et ferroviaires, nous avons accumulé une somme considérable de connaissances et de savoir-faire. C'est sur la base de cette expérience que notre éclairage LED de mains courantes représente un pas supplémentaire pour la sécurité, quelle que soit la voie!



LaneLED INOX42

Corrimano con illuminazione LED:
elevata sicurezza in un design esigente

Come produttore rinomato di illuminazioni di emergenza in galleria in tecnologia LED per gallerie stradali e ferroviarie abbiamo accumulato molte conoscenze e know-how. Sulla base di queste esperienze, anche l'illuminazione LED di corrimano è un ulteriore passo per aumentare la sicurezza su tutti i percorsi!

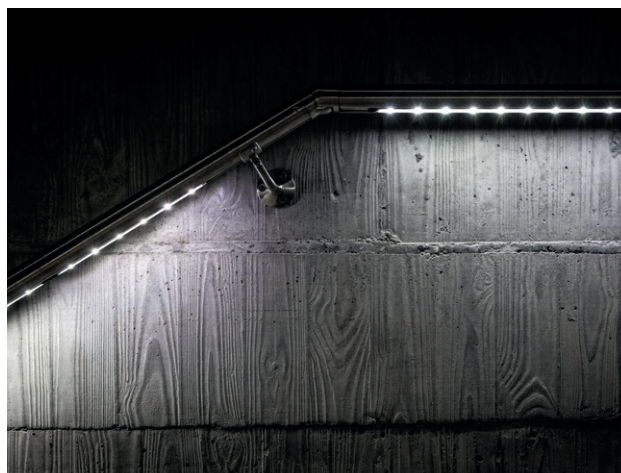
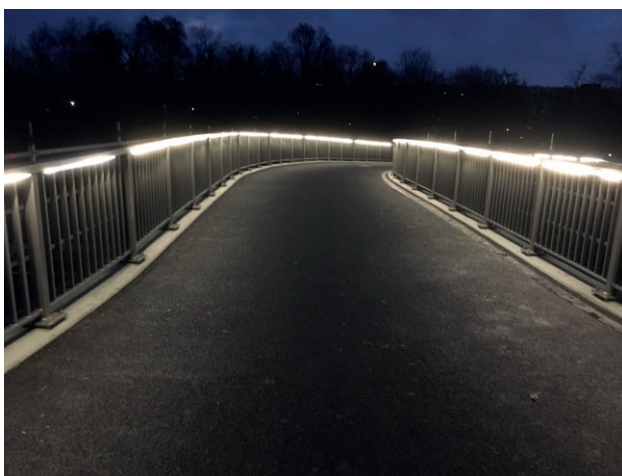




LaneLED INOX42

Emplois et domaines d'application

- passages supérieurs et inférieurs des gares
- escaliers de secours et de sécurité
- utilisation décorative dans des ailes de bureaux ou d'exposition
- hôpitaux et maison de retraite
- écoles et jardins d'enfants
- lieux de vente et de rassemblement
- hôtellerie et restauration
- Routes et chemins privés et publics
- cage d'escalier



LaneLED INOX42

Applicazioni e campi d'impiego

- sottopassaggi e sovrappassaggi in stazioni ferroviarie
- scale di emergenza e di sicurezza
- applicazioni decorative in sale ad uso ufficio o di esposizione
- ospedali e ospizi
- scuole e asili
- punti vendita e luoghi di riunione
- alberghi e ristoranti
- strade e viali privati e pubblici
- scale a chiocciola





LaneLED WALL

Ce nouveau produit GIFAS est basé sur nos 20 ans de savoir-faire avec des systèmes de guidage à LED pour tunnels routiers et notre système «Lighting System GFK» pour tunnels ferroviaires. LaneLED WALL est un système complet facile à monter. Les applications sont multiples! Sa fabrication est réalisée à 100% à Rheineck, en Suisse.

Les principales caractéristiques de la LaneLED WALL sont sa compacité et sa petite taille et l'excellent rendement lumineux. L'intégration et le montage s'effectuent sur un espace très étroit, notamment partout où l'on dispose de peu de place. Un système de dimensions aussi petites que possible et passant ainsi inaperçu dans l'installation!



LaneLED WALL

Questo nuovo prodotto GIFAS si fonda sul know-how che abbiamo accumulato in 20 anni con i sistemi di segnalazione LED e «Lighting System GFK» per gallerie ferroviarie. LaneLED WALL è una soluzione completa e facile da montare. Sono possibili le applicazioni più diverse! La produzione ha luogo al 100% a Rheineck in Svizzera.

Caratteristica principale di LaneLED WALL è la struttura piccola e compatta ed un'eccezionale sorgente luminosa. L'installazione e il montaggio richiedono un ingombro minimo: l'ideale quando lo spazio a disposizione è poco. Grazie alle dimensioni più contenute possibili l'installazione è molto discreta!

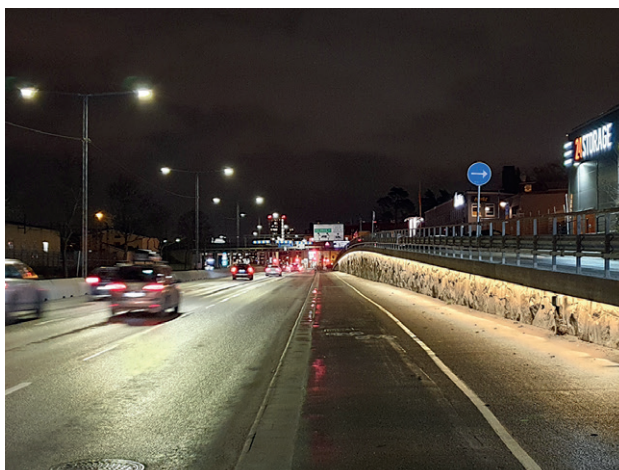




LaneLED WALL

Applications

- signalisation des issues de secours dans les tunnels routiers, tunnels ferroviaires et le métro
- éclairage général de gares, halls d'attente ou abris
- éclairage des issues de secours dans le métro et les tunnels ferroviaires
- signalisation des sorties de secours (LaneLED verte)
- montage au plafond pour tunnels de centrales électriques et cavernes ou galeries d'évacuation et de travail d'une faible hauteur
- éclairage de ponts
- éclairage de trottoirs



LaneLED WALL

Applicazioni

- illuminazione delle vie di fuga in gallerie stradali, metro e ferroviarie
- illuminazione generale delle stazioni ferroviarie, pensiline, tettoie
- illuminazione delle vie di fuga in metro e galleria ferroviaria
- segnalazione di uscite di emergenza (verde LaneLED)
- montaggio a soffitto per gallerie sotterranee e delle caverne o in passaggi di fuga e lavoro di bassa altezza
- illuminazione di ponti
- illuminazione del marciapiede





LaneLED RETROFIT

LaneLED RETROFIT est le résultat de nombreuses années de savoir-faire. La technologie fournit des solutions robustes pour les rues et les chemins de fer, telles que LaneLED HRS et LaneLED WALL.

Les solutions d'éclairage spécifiques à un projet peuvent être personnalisées pour compléter ou remplacer les luminaires existants.



LaneLED RETROFIT

LaneLED RETROFIT è il risultato di molti anni di know-how. La tecnologia proviene dalle robuste soluzioni stradali e ferroviarie come LaneLED HRS e LaneLED WALL.

Le soluzioni di illuminazione specifiche per il progetto possono essere personalizzate per completare o sostituire gli apparecchi esistenti.





TrafficLED

Un système de guidage optique contribue à une meilleure reconnaissance directionnelle des chaussées ou des obstacles, en particulier par mauvaise visibilité (nuit, brouillard, etc.) ainsi que sur des sites névralgiques tels que tunnels, ronds-points, virages ou îlots de circulation.

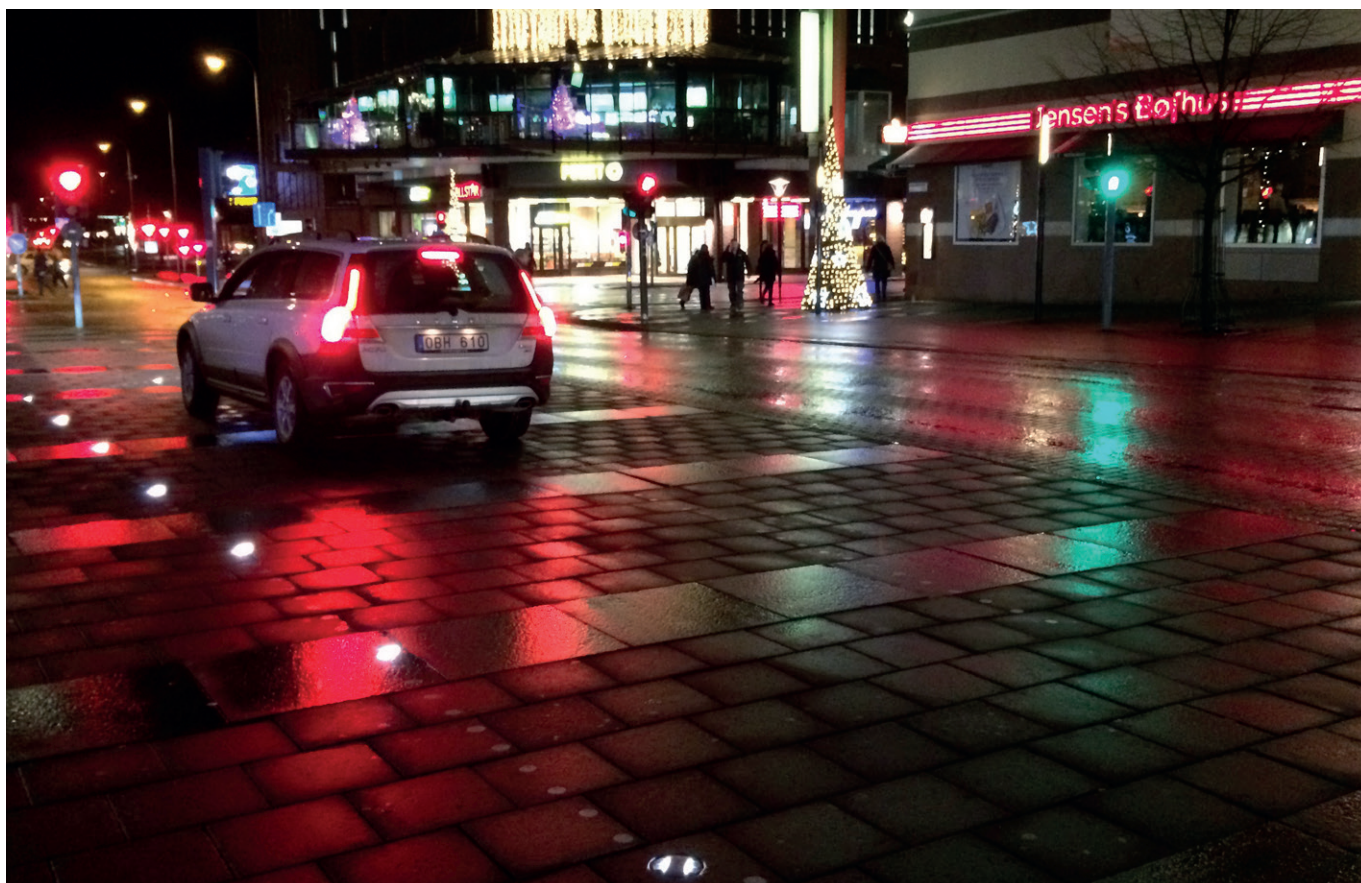
Spécialement efficaces à l'aube ou au crépuscule, ces unités de signal contribuent notablement à la sécurité routière.



TrafficLED

Un sistema di guida ottica aiuta a riconoscere meglio l'andamento della carreggiata o dell'ostacolo, specialmente in condizioni di visibilità limitata (notte, nebbia, ecc.) e in punti nevralgici come gallerie, curve, o rotonde o isole di traffico.

Particolarmente efficaci nei momenti di transizione tra giorno e notte, queste unità di segnalazione contribuiscono a migliorare la sicurezza della circolazione stradale.



GIFAS ELECTRIC

GIFAS-ELECTRIC GmbH
Dietrichstrasse 2
CH-9424 Rheineck

+41 71 886 44 44
+41 71 886 44 49
info@gifas.ch
www.gifas.ch

